

粧業界展望

発行所
株式会社 粧業界展望社
本社 〒540-0028
大阪府中央区常盤町2丁目1番1号HIXARIビル202号
TEL(06)6943-6433-FAX(06)6943-7435
東京支社 〒102-0072
東京都千代田区前田橋4丁目4番8号 東都中央ビル5F
TEL(03)3511-1017-FAX(03)3511-1018
編集発行人 加藤 富一
毎週土曜日発行
購読料 1ヶ月12,960円

2016年4月16日号

No.2191

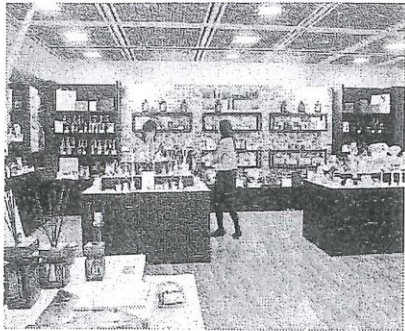
(昭和44年11月28日第三種郵便物認可)

粧業界展望

2016年4月16日号

No.2191

(昭和44年11月28日 第三種郵便物認可) (10)



大同「2016年秋冬展示会」 日本初上陸のブランド製品を発表

1947年創業の、バス・パウダールームを中心としたインテリアや生活用品を扱う専門商社・大同(徹社長)は4月5日〜7日までの3日間、東京・中央区の日本橋ブラザで「2016年秋冬展示会」を開催。日本初上陸のブランドやハイエンドなブランドの新製品を発表した。

展示会では、スペインの「p o m d o r」(ポムドール)や「WINDISH」(ウインディッシュ)、アメリカの「M i k e + A l l y」(マイク&アリー)、イタリアの「V i i l a r i」(ヴィラリ)の新コレクションをはじめ、日本初となるイタリアの「V e t r e r i e d i E m p o l i」(ベトレリエ デイエンポリ)、「3 S C T r e e s e c i S . r . l」(スリーエスシー)や「C e r a m i c h e B r u n o C o s t e n a r o」(セラミカ・ブルーノ・コステナロー)など、新ブランドのバスアクセサリーや小物製品のほか、日本初上陸フレグランスメゾンのルームディフューザー、キャンドル、ソープなど空間を彩る香りのブランドの製品を展示。発売はいずれも今秋9月頃を予定している。

また同社では、アジア伝統のデザインと現代技術の融合から生まれたアート作品のようないかにも美しい佇まいと独特の調香が魅力の「C H A N D O」(チャンドウ)のミストコレクションの新製品4種を、6

月1日より直営ショップ「B. d. O」(ビーディーオー)ほか全国の有名百貨店で新発売する。

C H A N D Oはオーナーのヴィッキー・チェン氏によって創立されたアジアの美しい伝統陶芸と香りの文化を融合させたフレグランスディフューザーブランド。どのコレクションも自然からインスパイアされた、ユニークで若々しいエネルギー溢れるデザインが特徴。ミストコレクション



から新登場する4つの香りはいずれも、200 ml・税抜1万8000円、35 ml・税抜9000円。

コーセー

「雪肌精」から和漢CCクリーム発売

コーセーは、和漢植物成分配合のスキンケアブランド「雪肌精」から、透明感のある素肌に導くエッセンスファンデーション「ホワイト CCク

リーム」(SPF50+・PA+++/2色、各30g・ノープリントプライス)を4月16日に発売した。

同品は、1品で美容液・乳液・クリーム・日やけ止め・化粧下地・ファンデーションの6つの機能を備えた、スキンケア効果とベイスメイク効果を叶えるCCクリーム。ブランド



同品は、1品で美容液・乳液・クリーム・日やけ止め・化粧下地・ファンデーションの6つの機能を備えた、スキンケア効果とベイスメイク効果を叶えるCCクリーム。ブランド